

**Número 79 – Año 7**

## **Informe de coyuntura del sector porcino nacional**

Durante el mes de octubre continuó el aumento del precio del capón, pero se incrementó mucho el valor de los cereales y los precios de venta al público.

La suba del precio del capón promedio fue del 18.2% mientras que en el precio máximo fue del 14.8%. La suba con respecto al mismo mes del año anterior es de 63.0% y 64.2%, respectivamente. La proyección anual, supera ampliamente los valores del promedio 2014/19.

El maíz y la soja tuvieron un alza muy importante del 20.9% y 22.6% respectivamente. La suba comparada con octubre de 2019 fue del 85.3% para el maíz y 76.2% para la soja. El índice 5+2 aumentó durante el mes un 21.6%. Comparado con el año anterior la suba fue del 81.5%.

El vacuno (INML) en el mes subió solo el 11.4%, quedando por debajo del precio del capón máximo en -5.8%. Las comparaciones del capón máximo, vacuno, pollo vivo y dólar hasta octubre de 2020 tuvieron variaciones del 55.4%, 26.0%, 23.3% y 32.5% respectivamente, siendo el pollo el de menor alza y el capón máximo el de mayor aumento.

Por segundo mes consecutivo subieron las importaciones en septiembre con un total de 2.114 ton y una proyección de 16.000 ton para el presente año. Las exportaciones continuaron en alza durante septiembre sumando 31.953 ton. proyectando poder superar las 42.000 ton.

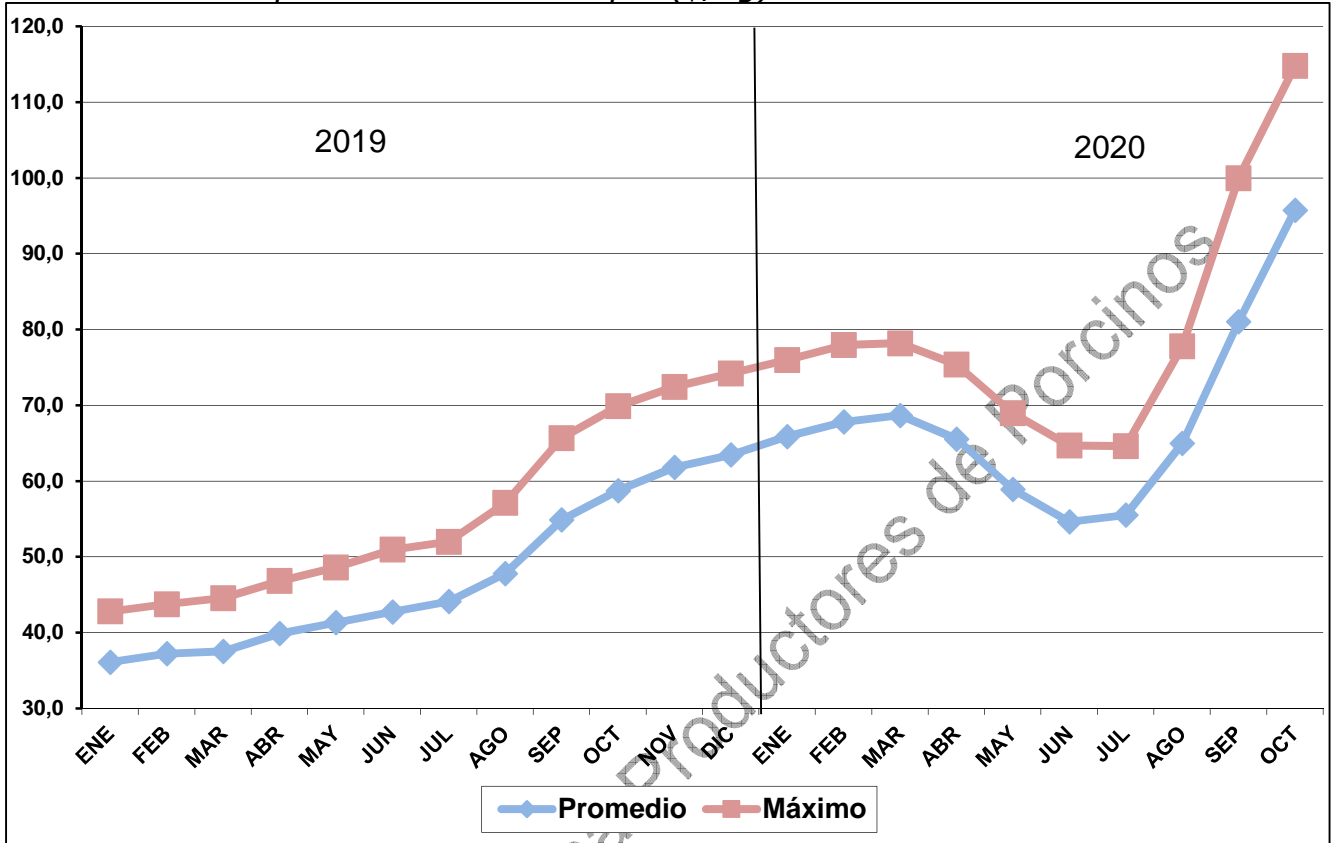
Los valores internacionales de los cerdos en pie subieron en el continente americano, pero tuvieron bajas en China y en toda Europa por la PPA en Alemania. Los precios de los cortes de cerdo al consumidor en las carnicerías y supermercados tuvieron una fuerte alza del 14.7% en el mes y una acumulado en el año del 30.0%. Ya hay cortes de cerdo que han superado a sus similares de la carne vacuna en los comercios.

Staff Técnico de la AAPP

Nota. Toda la información es de desarrollo y uso exclusivo de la AAPP. Para su reproducción deberá contar con la autorización por escrito de la institución.  
Copyright 2020

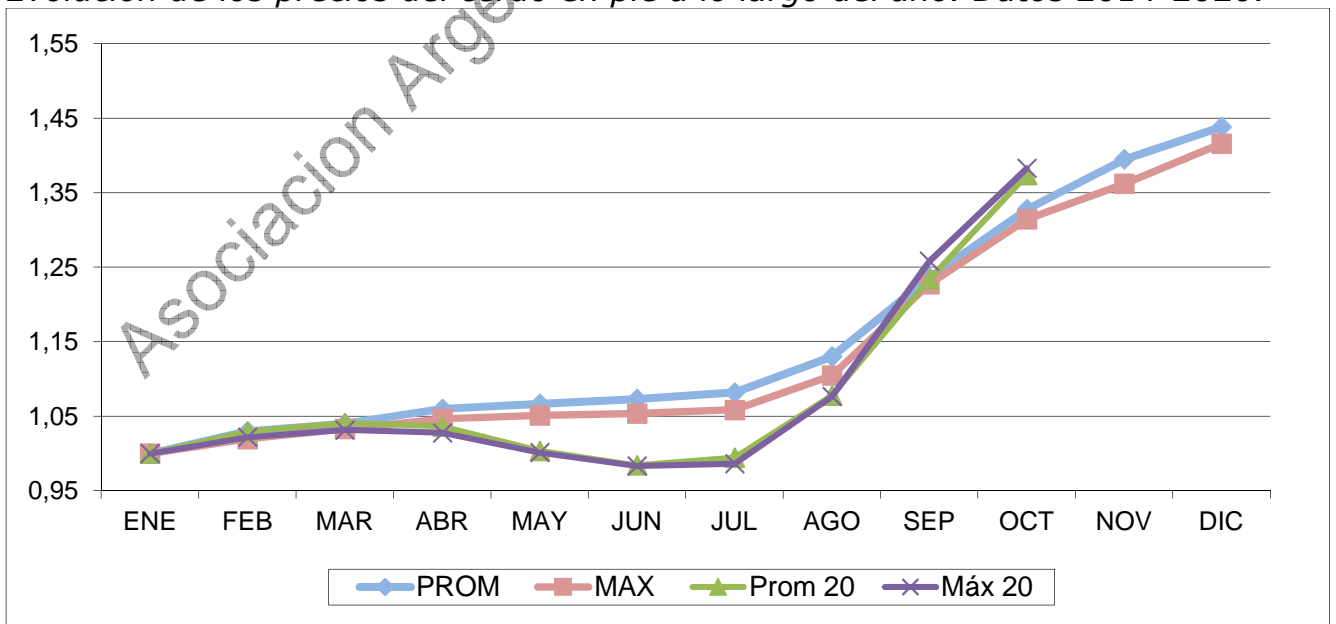
## Gráficos / Tablas

*Evolución de los precios del cerdo en pie (\$/kg)*



Fuente: MAGyP – Precios por kg. + iva

*Evolución de los precios del cerdo en pie a lo largo del año. Datos 2014-2020.*

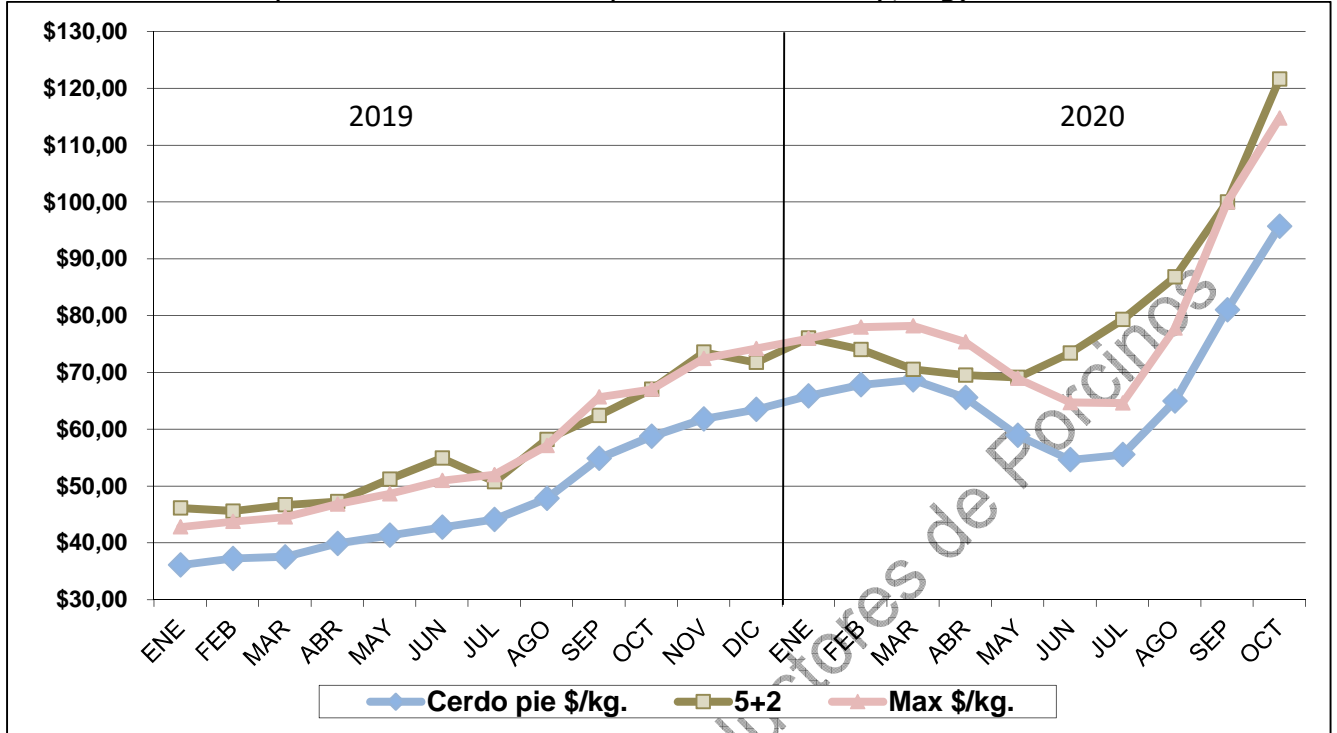


Fuente: AAPP – Índice desarrollado por la AAPP.

Esta información la recibe a través de una empresa auspiciante que colabora con la producción porcina del país

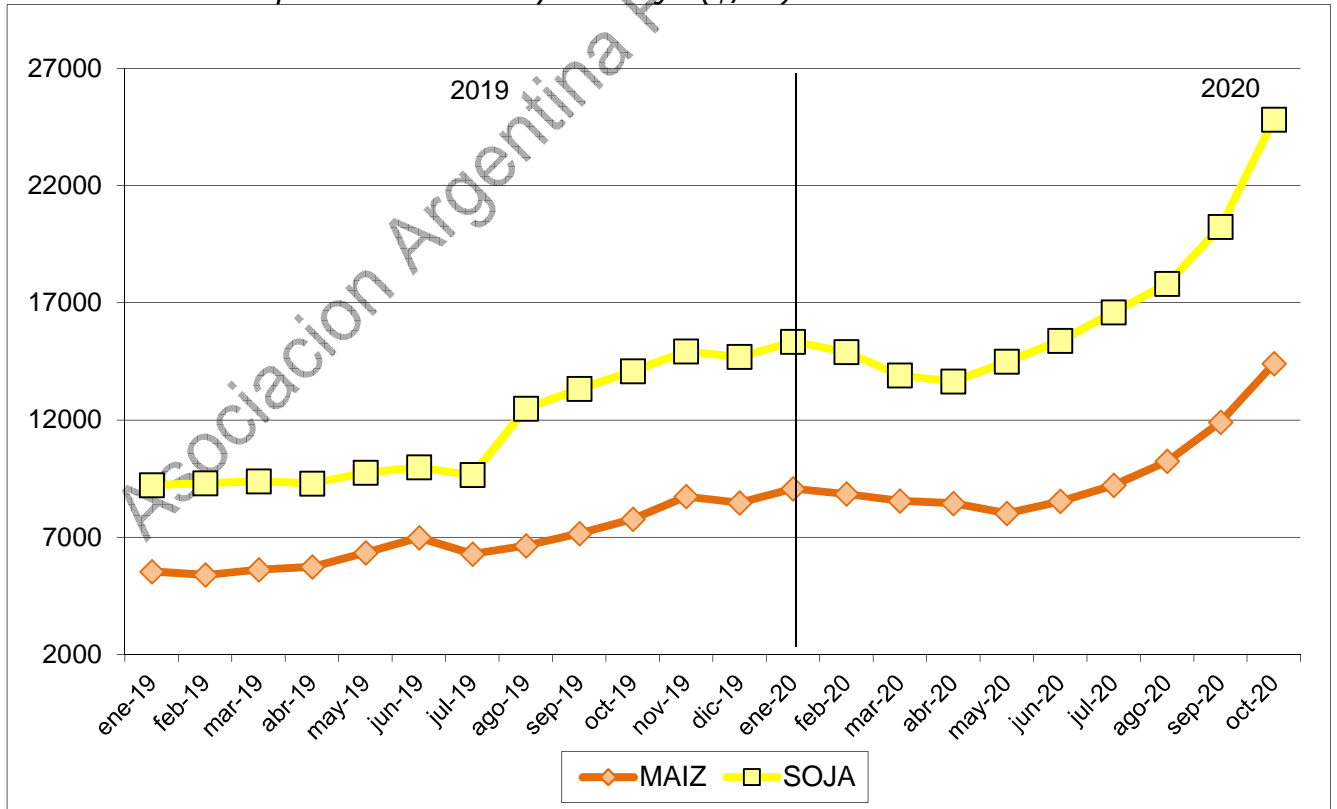


*Evolución de los precios del cerdo en pie e índice 5+2(\$/kg).*



Fuente: MAGyP - AAPP.

*Evolución de los precios de Maíz y de Soja (\$/tn).*



Fuente: AAPP - Valores plaza Rosario.

Esta información la recibe a través de una empresa auspiciante que colabora con la producción porcina del país



# Informe de Coyuntura

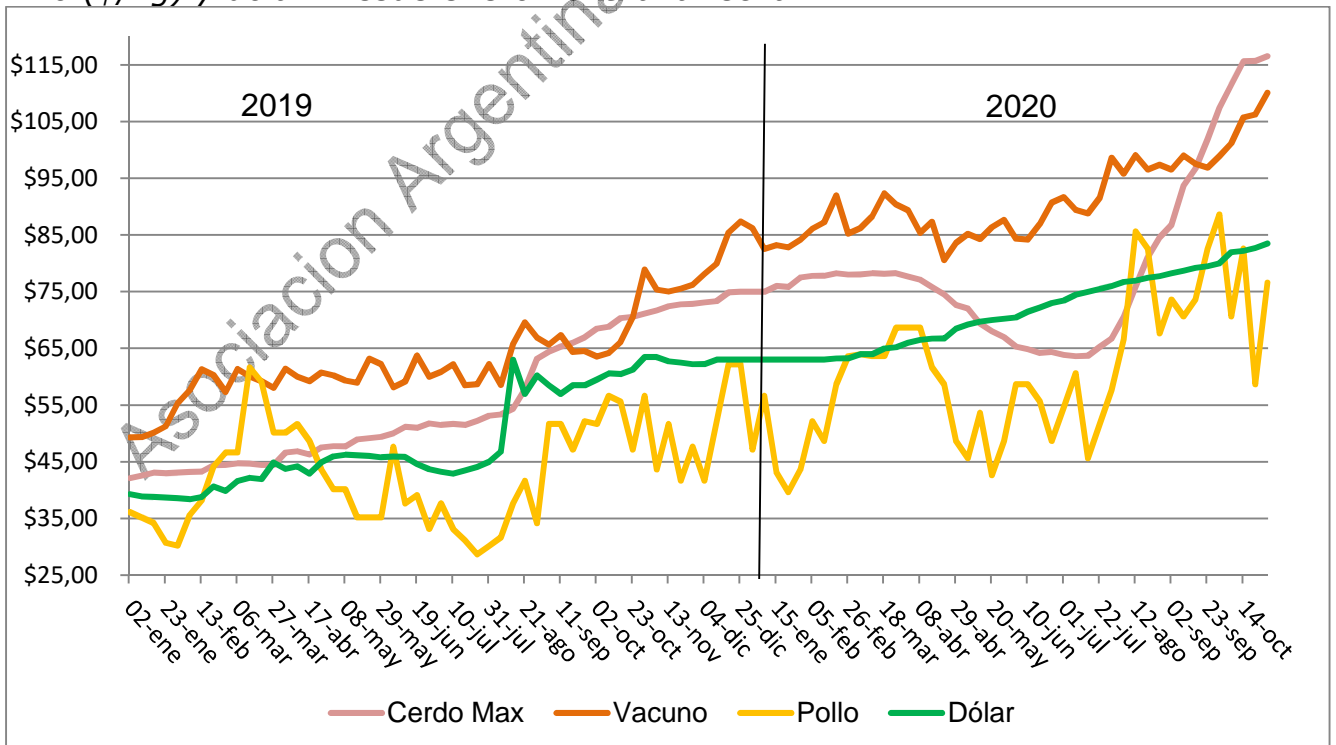


*Evolución semanal precios del novillo y del cerdo máximo (\$/kg).*



Fuente: Merc. de Liniers - AAPP

*Evolución semanal del capón en pie máximo (\$/kg), novillo Liniers (\$/kg), pollo vivo (\$/kg) y dólar. Desde enero 2019 a la fecha.*



Fuente: AAPP a partir de datos locales

Esta información la recibe a través de una empresa auspiciante que colabora con la producción porcina del país

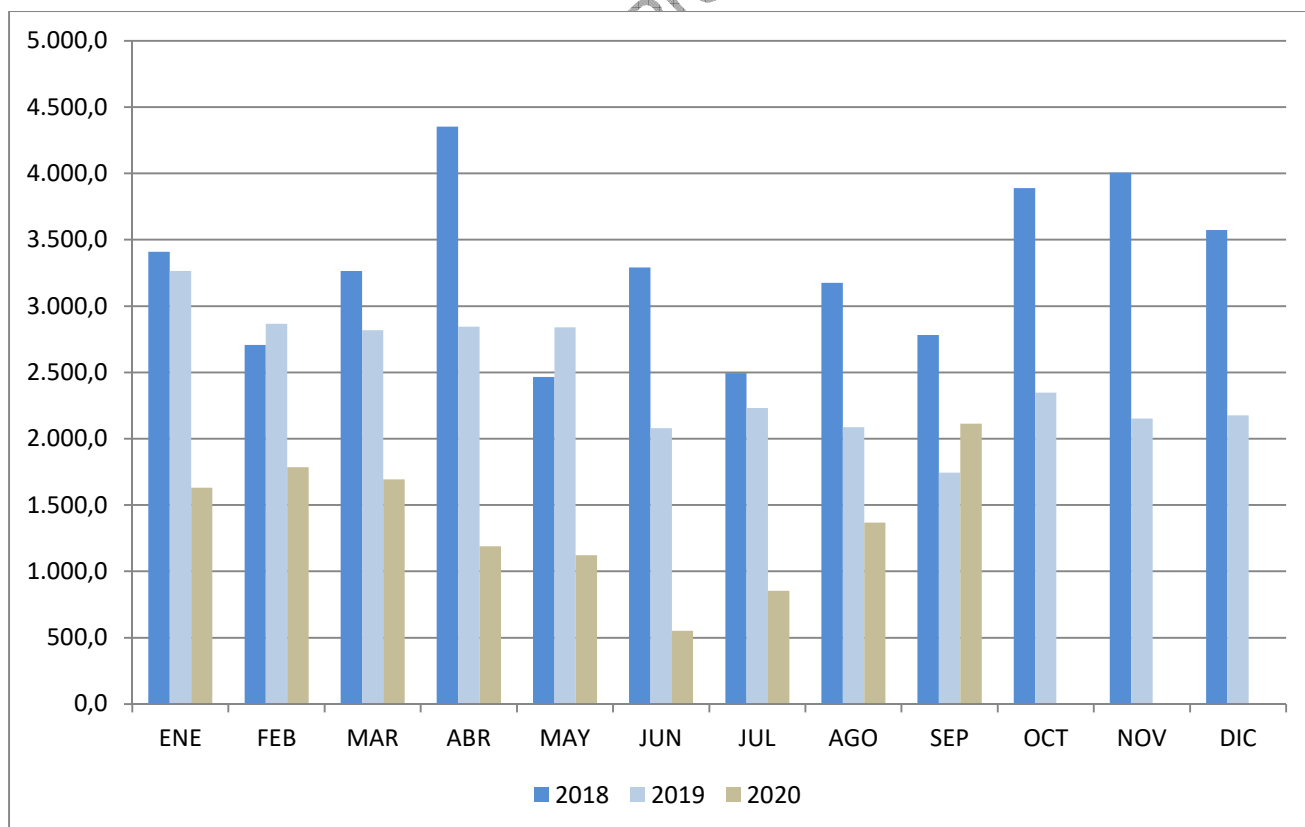
# Informe de Coyuntura



## Importaciones

IMPORTACIONES COMPARADAS (exp. En ton)				
	2018	2019	2020	Difer.
ENE	3408,4	3264,8	1630,6	-50,1%
FEB	2708,0	2866,2	1785,3	-37,3%
MAR	3264,0	2819,1	1694,6	-39,9%
ABR	4353,7	2844,4	1188,7	-58,2%
MAY	2466,0	2839,1	1122,7	-60,5%
JUN	3290,0	2080,7	553,0	-73,4%
JUL	2493,9	2231,7	855,0	-61,7%
AGO	3174,6	2087,8	1368,0	-34,5%
SEP	2781,2	1744,9	2114,0	21,2%
OCT	3890,1	2347,5		0,0%
NOV	4005,5	2153,1		0,0%
DIC	3573,9	2177,0		0,0%
<b>TOTAL</b>	<b>39409,2</b>	<b>29456,6</b>	<b>12311,1</b>	
PROMEDIO	3284,1	2454,7	1367,9	-44,3%
PROYECCION			16414,9	

Fuente: ADUNA – AFIP – Elaborado por la AAPP



Fuente: ADUANA – AFIP – Elaborado por la AAPP

Esta información la recibe a través de una empresa auspiciante que colabora con la producción porcina del país



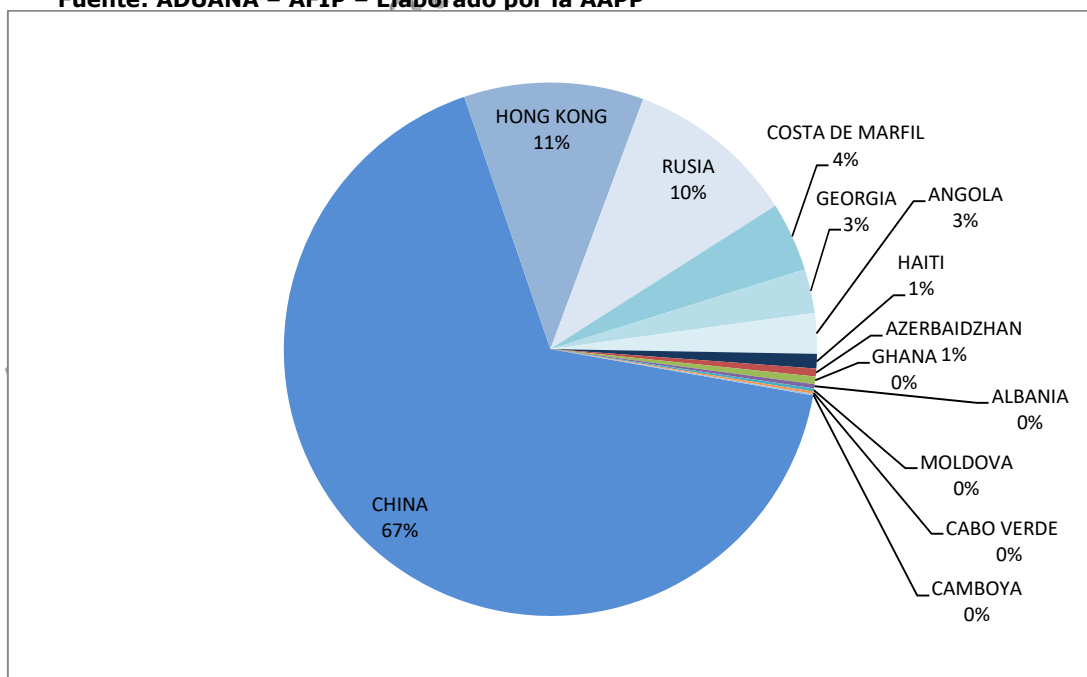
## Exportaciones

Producto	Toneladas Septiembre	Toneladas 2020	% del Total 2020
Medias reses y cortes	2.693	25.207	78,9%
Vísceras, grasas y despojos	947	6.567	20,6%
Tocino	28	179	0,6%
<b>Total</b>	<b>3.668</b>	<b>31.953</b>	

Fuente: ADUANA – AFIP – Elaborado por la AAPP

Destino	Toneladas Septiembre	Toneladas 2020	% del Total 2020
CHINA	2486	21.404	67,0%
HONG KONG	572	3478	10,9%
RUSIA	224	3296	10,3%
COSTA DE MARFIL	198	1339	4,2%
GEORGIA		855	2,7%
ANGOLA	81	786	2,5%
HAITI	29	277	0,9%
AZERBAIDZHAN		154	0,5%
GHANA	78	145	0,5%
ALBANIA		81	0,3%
MOLDOVA		66	0,2%
CONGO		44	0,1%
ARMENIA		29	0,1%
<b>Total</b>	<b>3.668</b>	<b>31.953</b>	

Fuente: ADUANA – AFIP – Elaborado por la AAPP



Fuente: ADUANA – AFIP – Elaborado por la AAPP

Esta información la recibe a través de una empresa auspiciante que colabora con la producción porcina del país

# Informe de Goyuntura



## Comparación precios internacionales del capón en pie (U\$/kg).

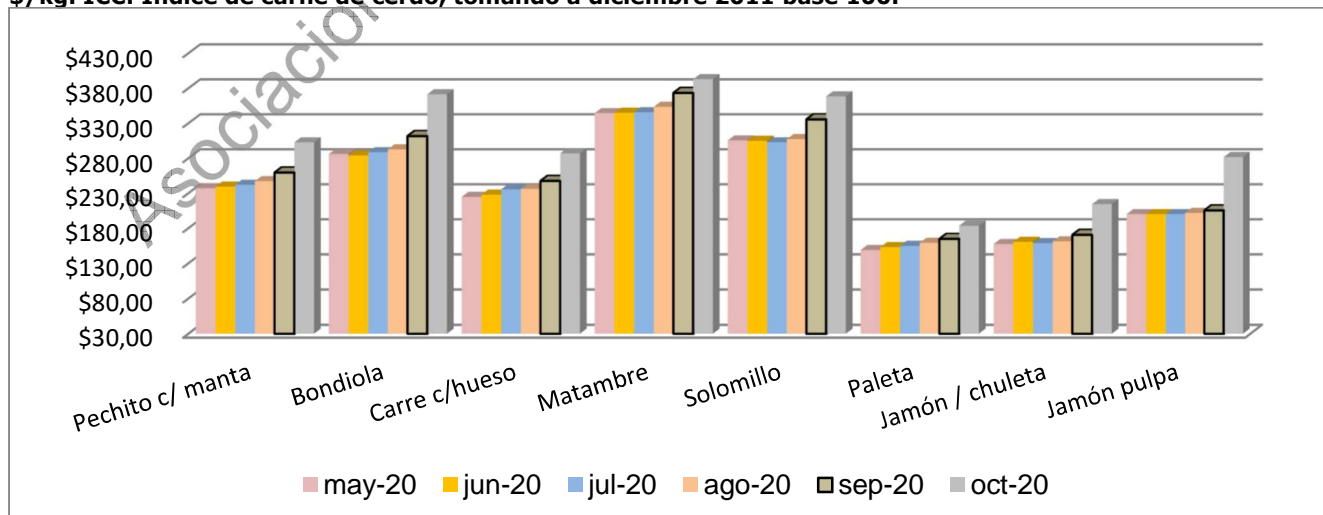
	jun-20	jul-20	ago-20	sep-20	oct-20
<b>País</b>	<b>Precio kg</b>	<b>Precio kg</b>	<b>Precio kg</b>	<b>Precio kg</b>	<b>Precio kg</b>
China	4,35	5,10	5,35	5,32	4,74
Chile	1,42	1,54	1,83	1,99	1,98
Brasil M	0,90	1,04	1,29	1,46	1,59
Brasil X	0,79	0,94	1,22	1,38	1,48
Rusia	1,42	1,61	1,59	1,44	1,42
Argentina M	0,89	0,86	1,01	1,26	1,39
Dinamarca	1,26	1,32	1,38	1,35	1,34
Alemania	1,19	1,40	1,42	1,27	1,23
Holanda	1,37	1,18	1,24	1,24	1,22
Canadá	0,96	0,92	0,98	0,96	1,21
España	1,48	1,50	1,54	1,53	1,21
EE.UU	0,67	0,61	0,73	1,03	1,17
Argentina X	0,75	0,74	0,84	1,02	1,16

Fuente: Varias - Datos internacionales y locales expresados en U\$D.

## Evolución de los precios al público (\$/kg).

PRECIOS AL PÚBLICO						
	Mayo 20	Junio 20	Julio 20	Agosto 20	Septie 20	Octubre 20
<b>Pechito c/ manta</b>	\$ 237,17	\$ 239,52	\$ 242,04	\$ 247,22	\$ 259,49	\$ 302,69
<b>Bondiola</b>	\$ 285,92	\$ 283,91	\$ 288,50	\$ 292,74	\$ 311,68	\$ 371,37
<b>Carre c/hueso</b>	\$ 224,83	\$ 227,96	\$ 235,45	\$ 236,31	\$ 247,51	\$ 287,02
<b>Matambre</b>	\$ 344,23	\$ 345,00	\$ 345,71	\$ 353,51	\$ 373,33	\$ 393,07
<b>Solomillo</b>	\$ 305,43	\$ 304,85	\$ 302,68	\$ 307,34	\$ 335,56	\$ 368,45
<b>Paleta</b>	\$ 148,93	\$ 152,97	\$ 154,85	\$ 159,19	\$ 164,66	\$ 183,53
<b>Jamón / chuleta</b>	\$ 157,4	\$ 160,59	\$ 158,73	\$ 161,71	\$ 170,46	\$ 214,45
<b>Jamón pulpa</b>	\$ 200,12	\$ 200,12	\$ 200,12	\$ 201,85	\$ 205,37	\$ 281,64
<b>ICC</b>	<b>611,79</b>	<b>614,63</b>	<b>626,57</b>	<b>634,98</b>	<b>669,68</b>	<b>786,15</b>

Fuente: AAPP - Relevamiento realizado en puestos de venta en distintas ciudades del país. Expresado en \$/kg. ICC: Índice de carne de cerdo, tomando a diciembre 2011 base 100.



Fuente: AAPP.

Esta información la recibe a través de una empresa auspiciante que colabora con la producción porcina del país

# Informe de Coyuntura



## Empresas auspiciantes de este informe:


cinos

Asor

Esta información la recibe a través de una empresa auspiciante que colabora con la producción porcina del país