



**Número 78 – Año 7**

### **Informe de coyuntura del sector porcino nacional**

Septiembre fue un mes de altas subas tanto del precio del cerdo en pie, como del valor de los cereales y por supuesto del precio de los cortes al público

El alza del precio del capón promedio fue del 24.7% mientras que en el precio máximo fue del 28.6%. La suba con respecto a septiembre de 2019 de 47.6% y 52.2%, respectivamente. La proyección anual, ya supero a los valores del promedio 2014/19.

El maíz y la soja volvieron a tener un alza importante del 16.9% y 14.1% respectivamente. La suba comparada con el mismo mes del año anterior fue del 67.1% para el maíz y 52.6% para la soja. El índice 5+2 aumentó en el mes un 15.7%, inferior al precio máximo. Comparado con el mes de septiembre del año anterior la suba fue del 60.9%.

El vacuno (INML) en el mes subió solo el 1.6%, quedando por debajo del precio del capón máximo en -8.7%. Las comparaciones del capón máximo, vacuno, pollo vivo y dólar en lo que va del año 2020 tuvieron variaciones del 43.3%, 13.1%, 42.6% y 27.0% respectivamente, siendo el vacuno el de menor alza y el capón máximo el de mayor aumento.

Las importaciones en agosto subieron con respecto al mes anterior a 1.368 ton, manteniendo la proyección de 15.000 ton para el presente año. Las exportaciones continuaron en alza durante agosto sumando 28.285 ton. dando una proyección superior a las 40.000 ton.

Los valores internacionales de los cerdos en pie subieron durante septiembre en los principales mercados del mundo, salvo Alemania por la aparición de la PPA y Dinamarca.

Los precios de los cortes de cerdo al consumidor en las carnicerías y supermercados tuvieron un alza del 5.3% en el mes y una acumulado en el año del 14.0% nuevamente inferior al aumento del cerdo en pie. Los precios de los cortes se han acercado peligrosamente a los de la carne vacuna y en algunos casos los han superado.

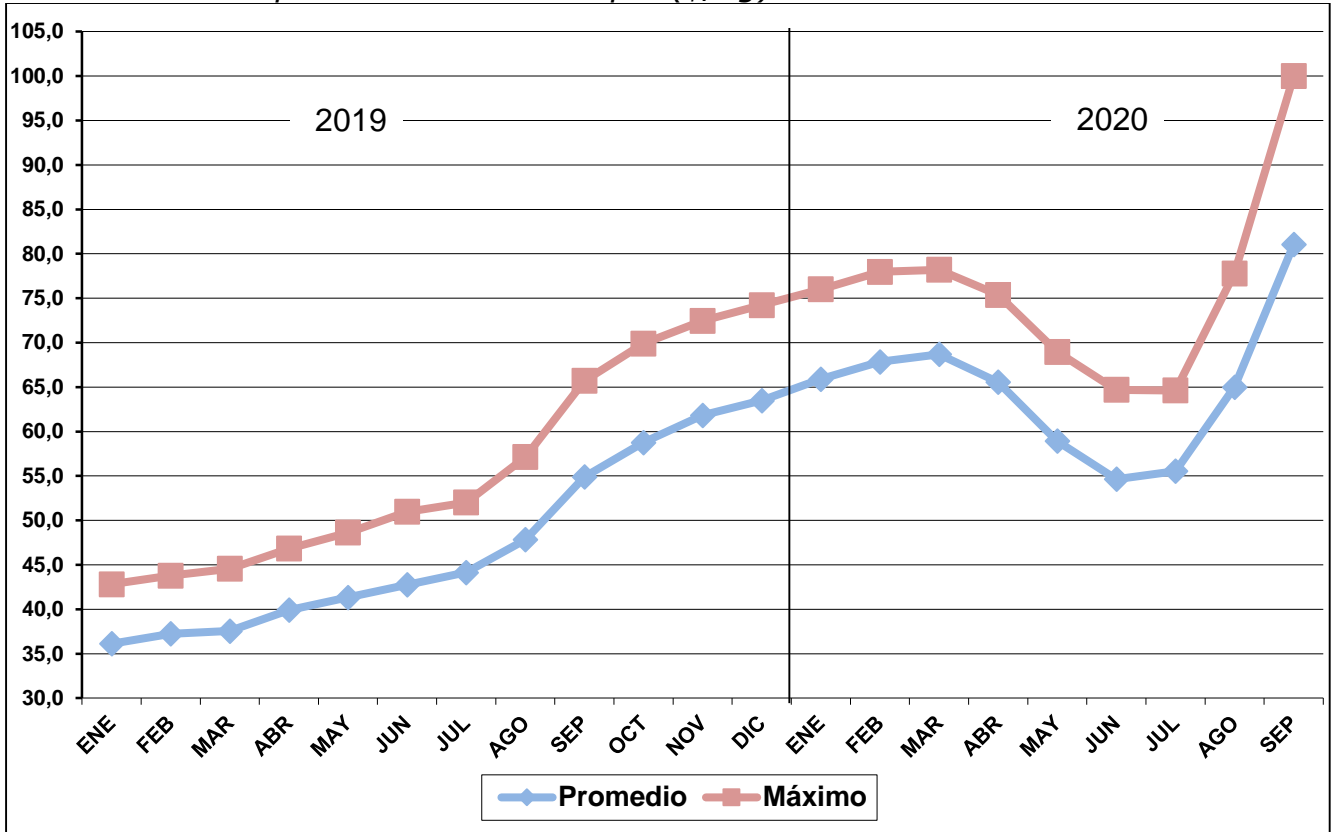
Staff Técnico de la AAPP

Nota. Toda la información es de desarrollo y uso exclusivo de la AAPP. Para su reproducción deberá contar con la autorización por escrito de la institución.  
Copyright 2020



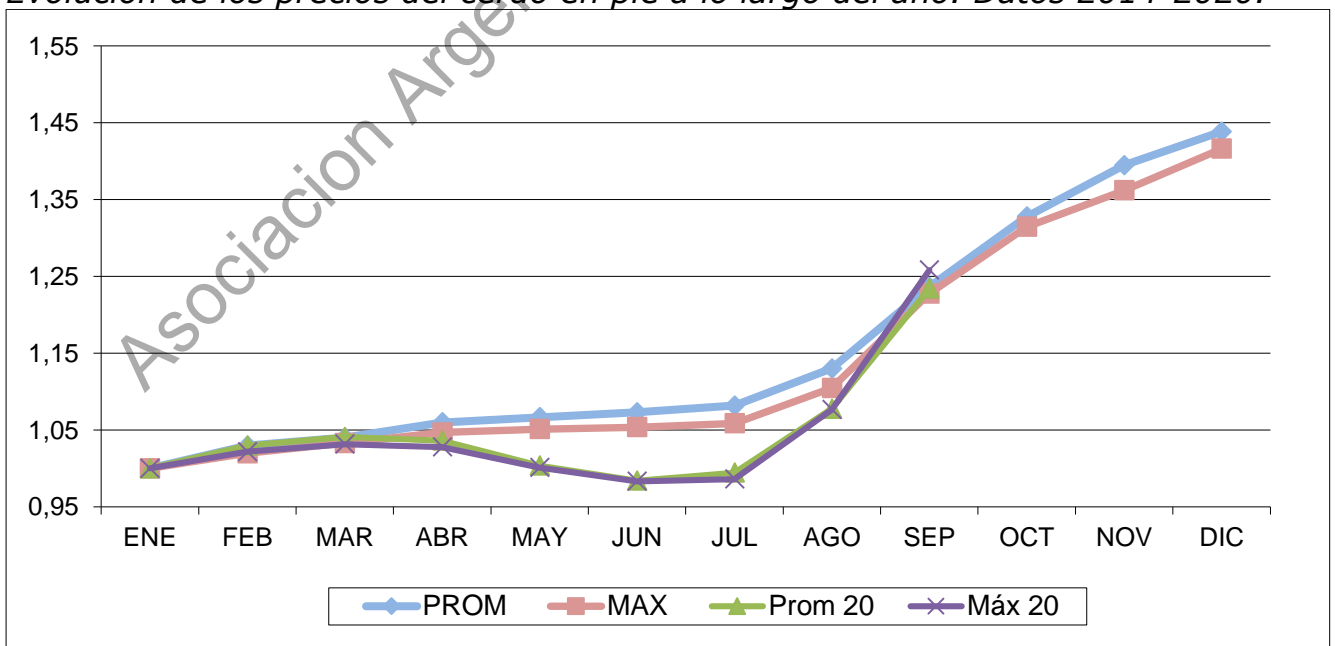
## Gráficos / Tablas

Evolución de los precios del cerdo en pie (\$/kg)



Fuente: MAGyP - Precios por kg. + iva

Evolución de los precios del cerdo en pie a lo largo del año. Datos 2014-2020.

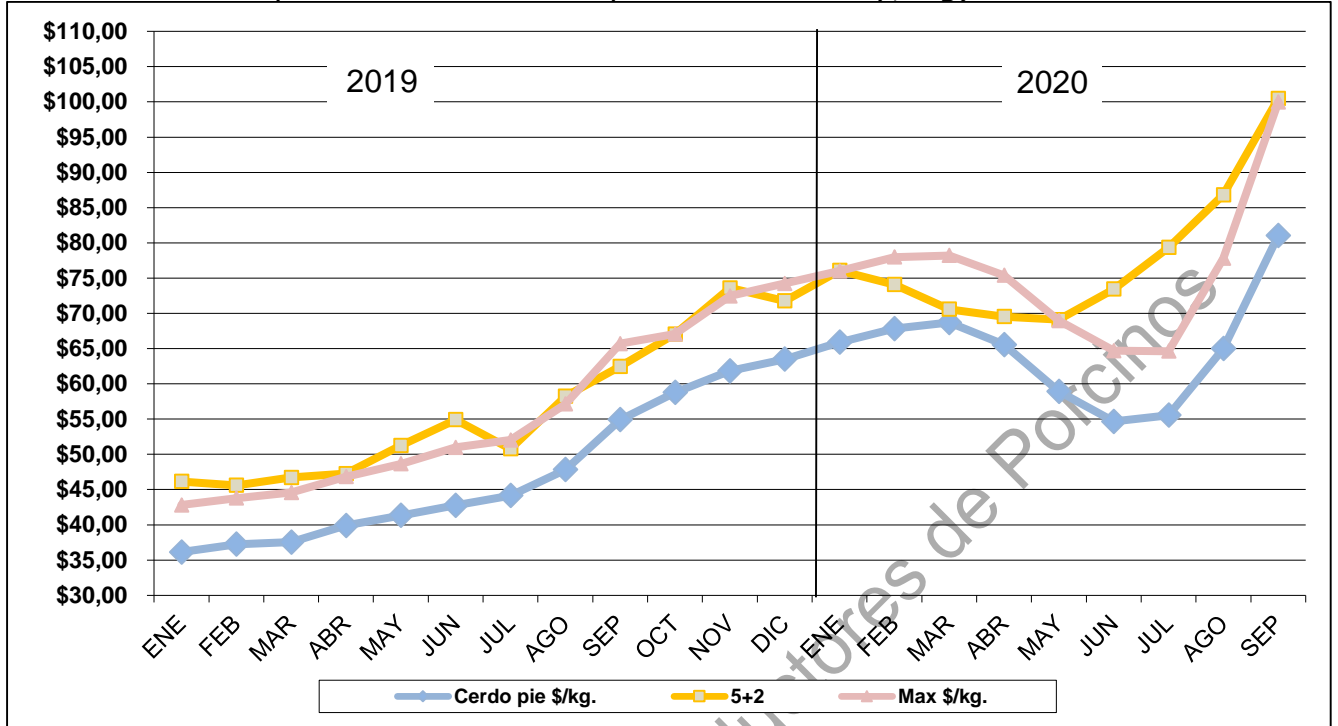


Fuente: AAPP - Índice desarrollado por la AAPP.

Esta información la recibe a través de una empresa auspiciante que colabora con la producción porcina del país

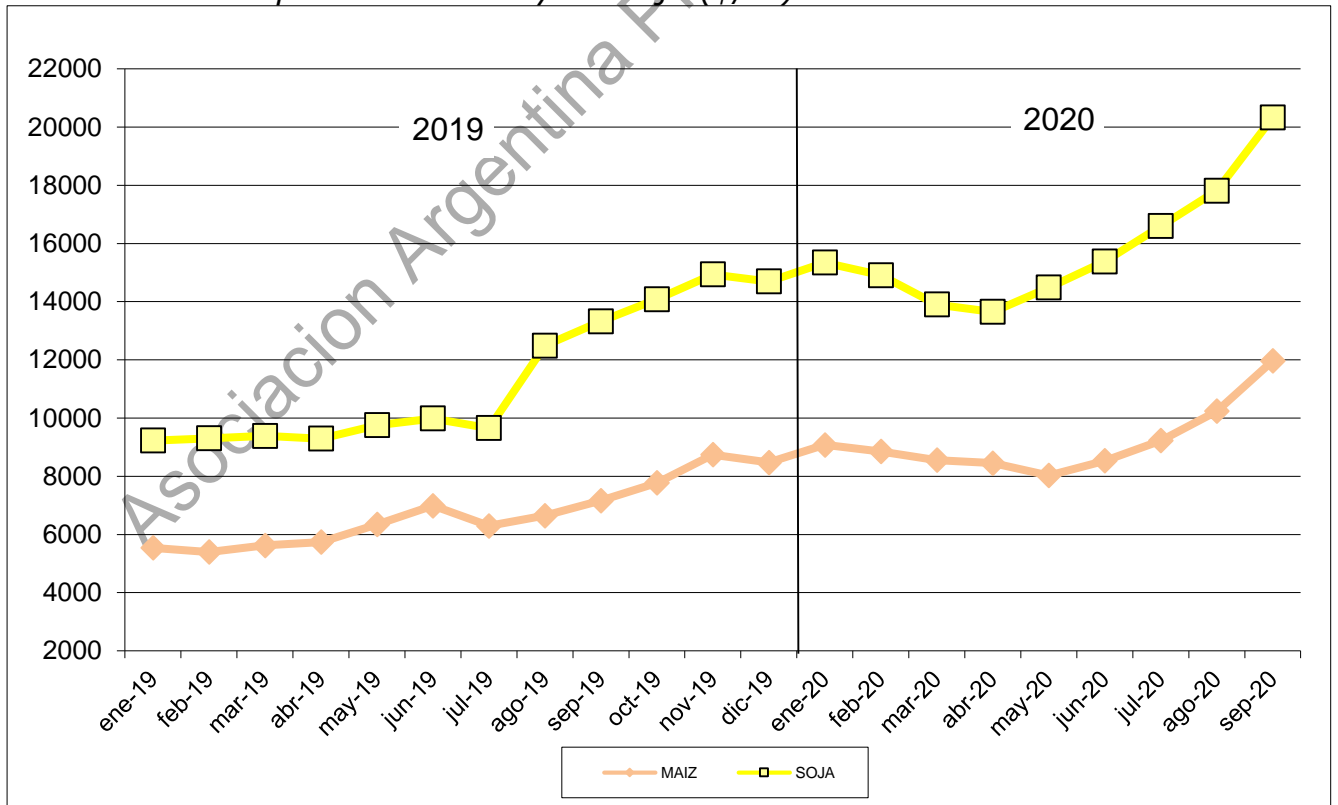


**Evolución de los precios del cerdo en pie e índice 5+2(\$/kg).**



Fuente: MAGyP - AAPP.

**Evolución de los precios de Maíz y de Soja (\$/tn).**

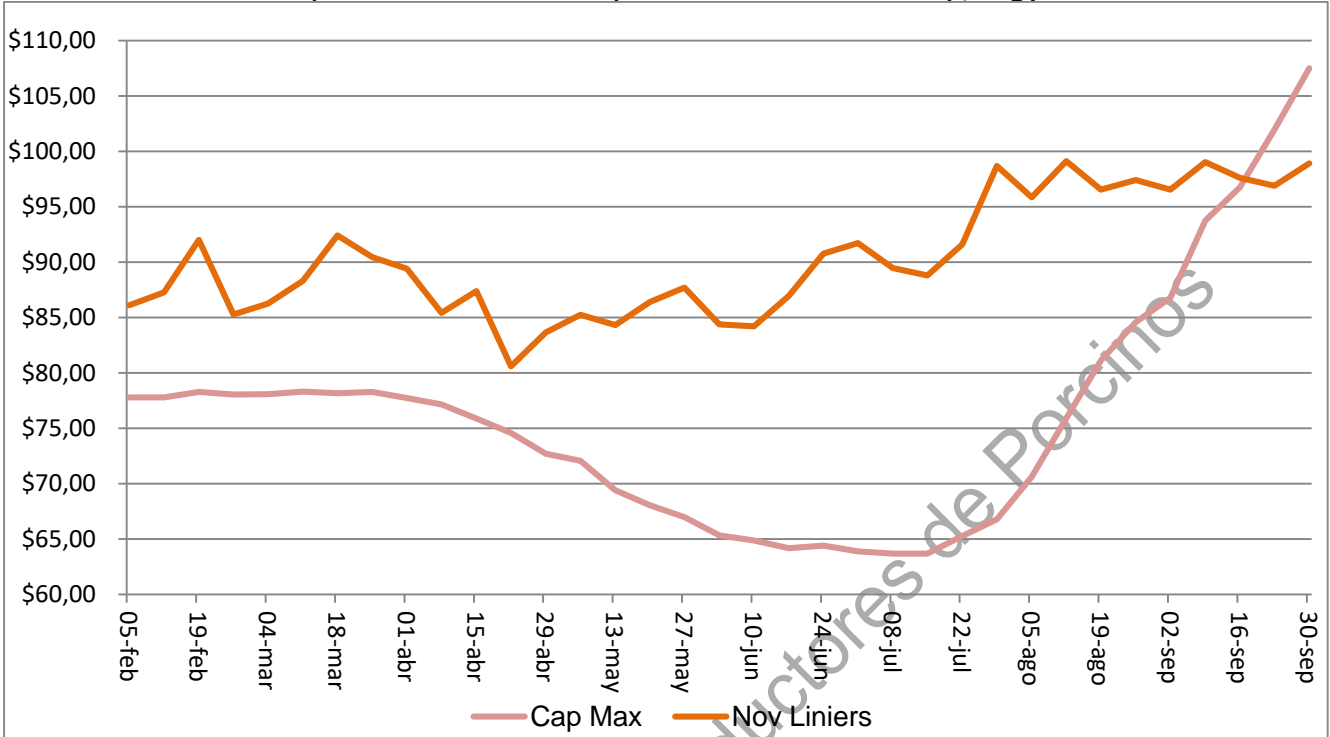


Fuente: AAPP - Valores plaza Rosario.

Esta información la recibe a través de una empresa auspiciante que colabora con la producción porcina del país

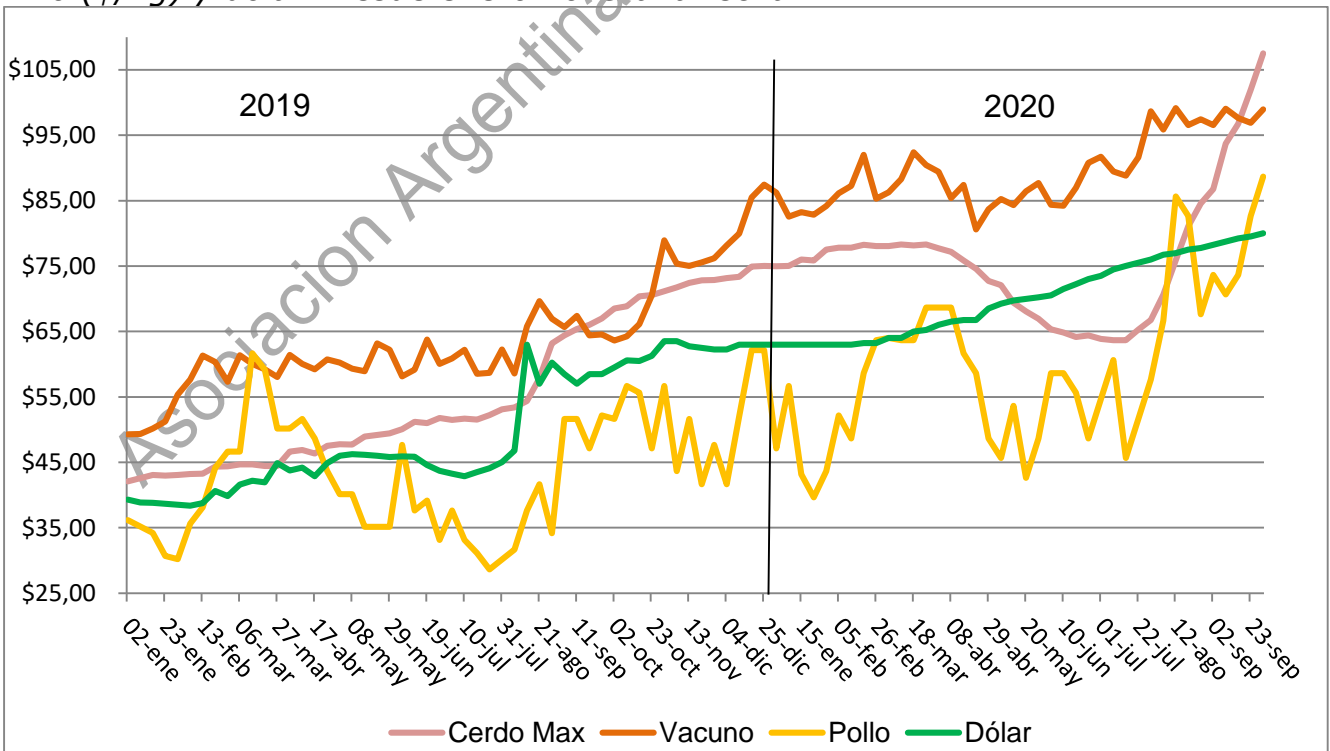


**Evolución semanal precios del novillo y del cerdo máximo (\$/kg).**



Fuente: Merc. de Liniers - AAPP

**Evolución semanal del capón en pie máximo (\$/kg), novillo Liniers (\$/kg), pollo vivo (\$/kg) y dólar. Desde enero 2019 a la fecha.**



Fuente: AAPP a partir de datos locales

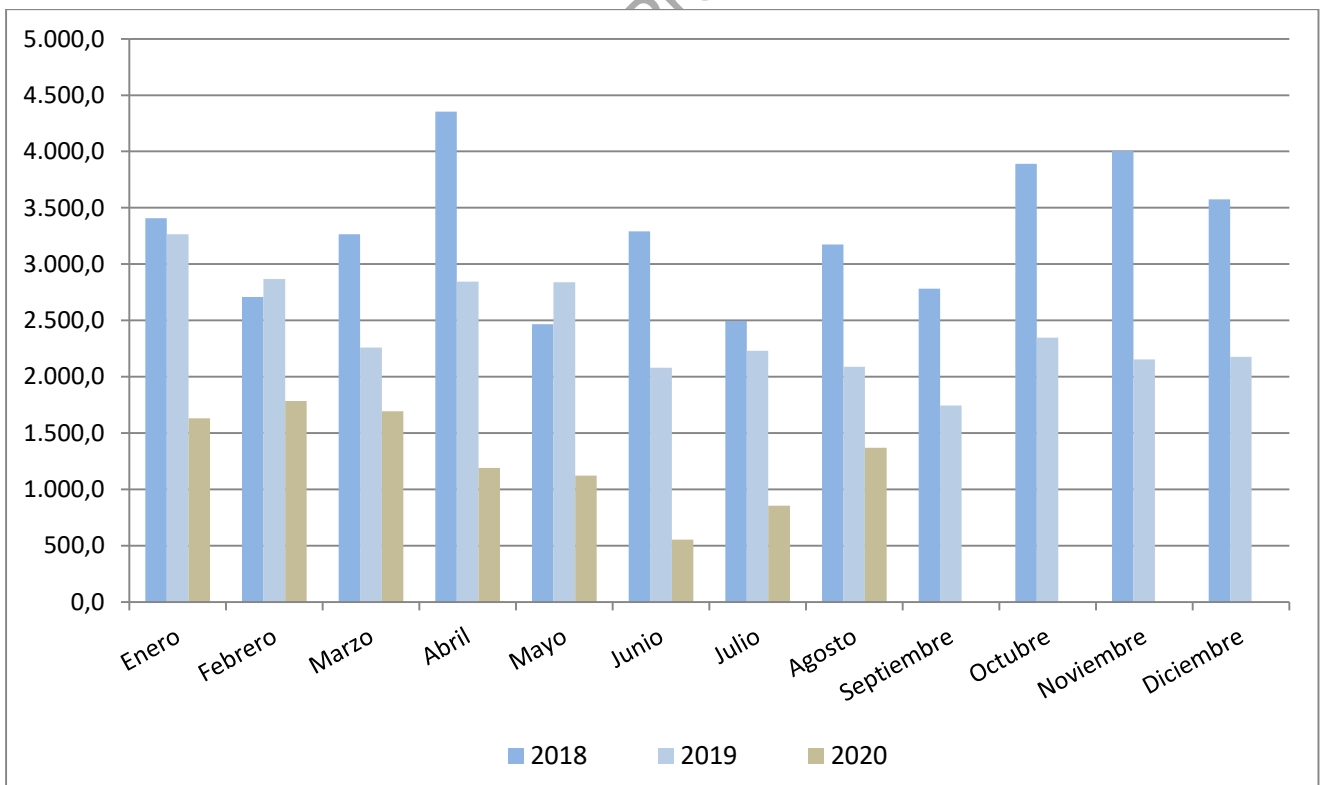
Esta información la recibe a través de una empresa auspiciante que colabora con la producción porcina del país



### Importaciones

IMPORTACIONES COMPARADAS (exp. En ton)				
	2018	2019	2020	Difer.
ENE	3408,4	3264,8	1630,6	-50,1%
FEB	2708,0	2866,2	1785,3	-37,3%
MAR	3264,0	2819,1	1694,6	-39,9%
ABR	4353,7	2844,4	1188,7	-58,2%
MAY	2466,0	2839,1	1122,7	-60,5%
JUN	3290,0	2080,7	553,0	-73,4%
JUL	2493,9	2231,7	855,0	-61,7%
AGO	3174,6	2087,8	1368,0	-34,5%
SEP	2781,2	1744,9		0,0%
OCT	3890,1	2347,5		0,0%
NOV	4005,5	2153,1		0,0%
DIC	3573,9	2177,0		0,0%
<b>TOTAL</b>	<b>39409,2</b>	<b>29456,6</b>	<b>10197,1</b>	
PROMEDIO	3284,1	2454,7	1274,6	-48,1%
PROYECCION			15295,7	

Fuente: ADUNA – AFIP – Elaborado por la AAPP



Fuente: ADUANA – AFIP – Elaborado por la AAPP

Esta información la recibe a través de una empresa auspiciante que colabora con la producción porcina del país





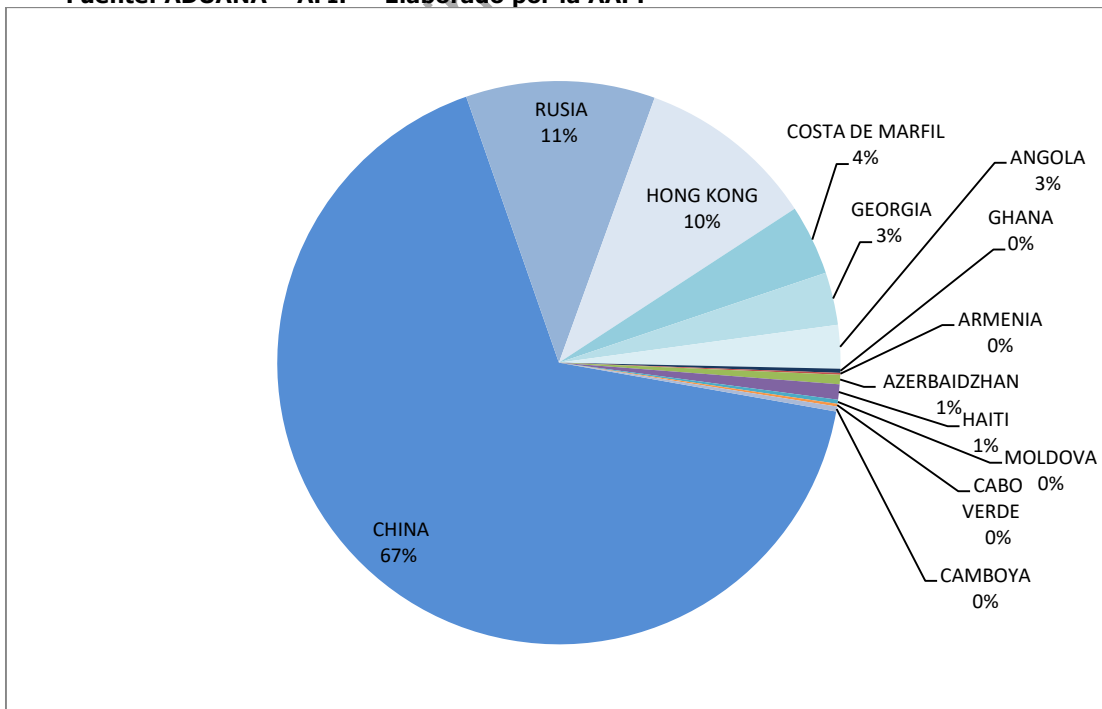
### Exportaciones

Producto	Toneladas Agosto	Toneladas 2020	% del Total 2020
Medias reses y cortes	2.930	22.514	79,6%
Vísceras, grasas y despojos	868	5.620	19,8%
Tocino	50	151	0,6%
<b>Total</b>	<b>3.849</b>	<b>28.285</b>	

Fuente: ADUANA – AFIP – Elaborado por la AAPP

Destino	Toneladas Agosto	Toneladas 2020	% del Total 2020
CHINA	2.691	18.918	66,9%
RUSIA	302	3072	10,9%
HONG KONG	527	2906	10,3%
COSTA DE MARFIL	194	1141	4,0%
GEORGIA	65	855	3,0%
ANGOLA	54	705	2,5%
GHANA		67	0,2%
ARMENIA		29	0%
AZERBAIDZHAN		154	1%
HAITI		248	0,9%
MOLDOVA		66	0,2%
CONGO	16	44	0,2%
ALBANIA		81	0,3%
<b>Total</b>	<b>3.849</b>	<b>28.285</b>	

Fuente: ADUANA – AFIP – Elaborado por la AAPP



Fuente: ADUANA – AFIP – Elaborado por la AAPP

Esta información la recibe a través de una empresa auspiciante que colabora con la producción porcina del país



*Comparación precios internacionales del capón en pie (U\$/kg).*

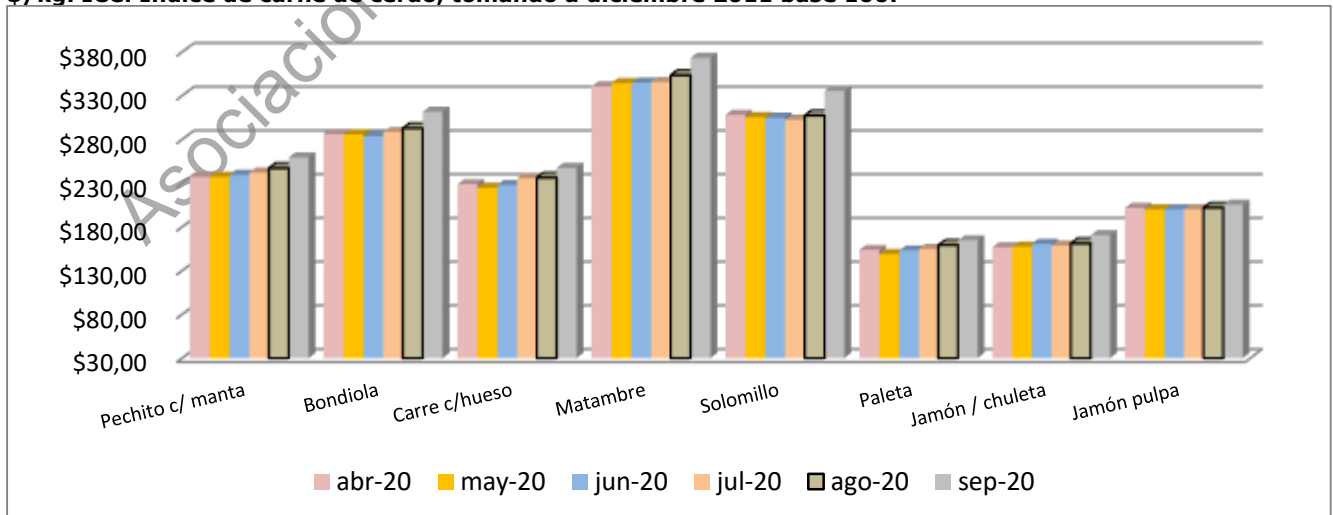
	may-20	jun-20	jul-20	ago-20	sep-20
<b>País</b>	<b>Precio kg</b>	<b>Precio kg</b>	<b>Precio kg</b>	<b>Precio kg</b>	<b>Precio kg</b>
China	4,29	4,35	5,10	5,35	5,32
Chile	1,22	1,42	1,54	1,83	1,99
España	1,39	1,48	1,50	1,54	1,53
Brasil M	0,79	0,90	1,04	1,29	1,46
Rusia	1,20	1,42	1,61	1,59	1,44
Brasil X	0,68	0,79	0,94	1,22	1,38
Dinamarca	1,72	1,26	1,32	1,38	1,35
Alemania	1,49	1,19	1,40	1,42	1,27
Argentina M	0,99	0,89	0,86	1,01	1,26
Holanda	1,29	1,37	1,18	1,24	1,24
EE.UU	0,71	0,67	0,61	0,73	1,03
Argentina X	0,84	0,75	0,74	0,84	1,02
Canadá	1,34	0,96	0,92	0,98	0,96

Fuente: Varias - Datos internacionales y locales expresados en U\$D.

*Evolución de los precios al público (\$/kg).*

<b>PRECIOS AL PÚBLICO</b>						
	<b>Abril 20</b>	<b>Mayo 20</b>	<b>Junio 20</b>	<b>Julio 20</b>	<b>Agosto 20</b>	<b>Septie 20</b>
<b>Pechito c/ manta</b>	\$ 237,24	\$ 237,17	\$ 239,52	\$ 242,04	\$ 247,22	\$ 259,49
<b>Bondiola</b>	\$ 286,22	\$ 285,92	\$ 283,91	\$ 288,50	\$ 292,74	\$ 311,68
<b>Carre c/hueso</b>	\$ 228,86	\$ 224,83	\$ 227,96	\$ 235,45	\$ 236,31	\$ 247,51
<b>Matambre</b>	\$ 340,70	\$ 344,23	\$ 345,00	\$ 345,71	\$ 353,51	\$ 373,33
<b>Solomillo</b>	\$ 307,98	\$ 305,43	\$ 304,85	\$ 302,68	\$ 307,34	\$ 335,56
<b>Paleta</b>	\$ 153,55	\$ 148,93	\$ 152,97	\$ 154,85	\$ 159,19	\$ 164,66
<b>Jamón / chuleta</b>	\$ 156,58	\$ 157,4	\$ 160,59	\$ 158,73	\$ 161,71	\$ 170,46
<b>Jamón pulpa</b>	\$ 201,67	\$ 200,12	\$ 200,12	\$ 200,12	\$ 201,85	\$ 205,37
<b>ICC</b>	<b>615,38</b>	<b>611,79</b>	<b>614,63</b>	<b>626,57</b>	<b>634,98</b>	<b>669,68</b>

Fuente: AAPP - Relevamiento realizado en puestos de venta en distintas ciudades del país. Expresado en \$/kg. ICC: Índice de carne de cerdo, tomando a diciembre 2011 base 100.



Fuente: AAPP.

Esta información la recibe a través de una empresa auspiciante que colabora con la producción porcina del país



**Empresas auspiciantes de este informe:**


cinos

Asor

Esta información la recibe a través de una empresa auspiciante que colabora con la producción porcina del país